

Parametry techniczne

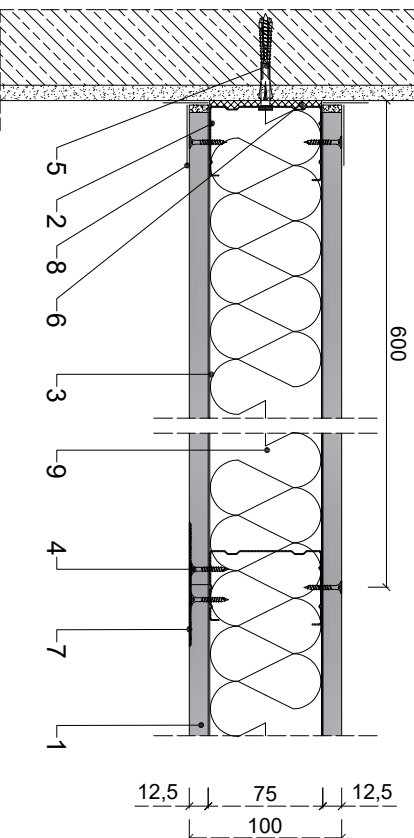
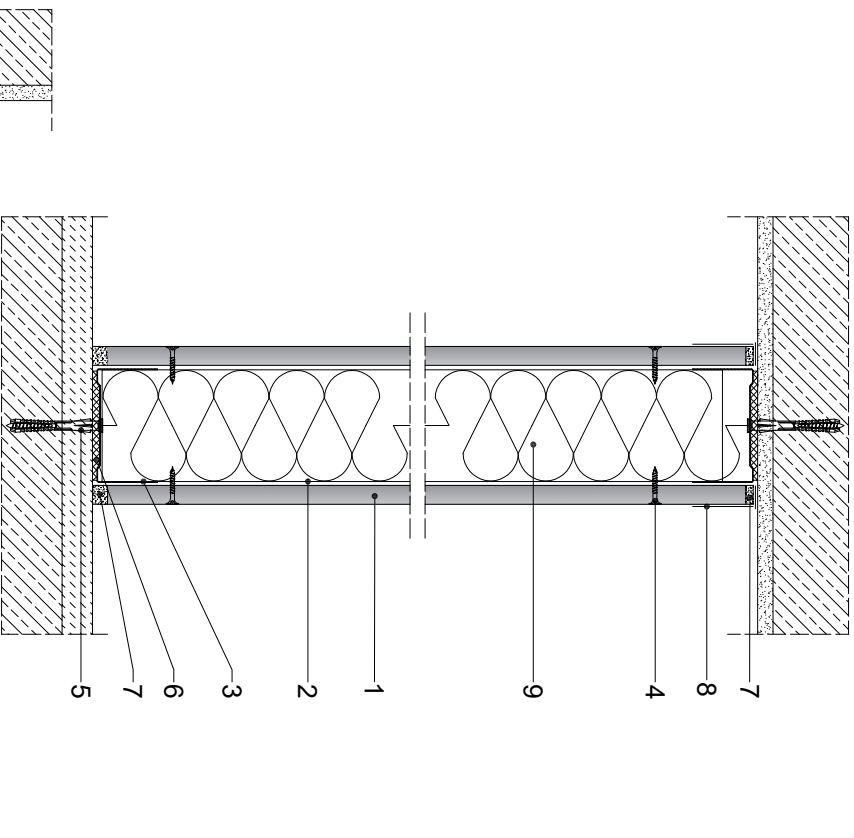
ZŁOŻYCIWNOŚĆ AKUSTYCZNA	KLASA ODPORNOŚCI OCNOWEJ	MAKSYMALNA WYSOKOŚĆ	GRUBOŚĆ	MASA	PŁYT GIPSOWO-KARTONOWE RIGPS	RÓDZA PROFILU RIGIPIS	WYPEŁNIENIE WEŁNA MINERALNA
R _a		H	G	M			
[dB]	EN 1	[mm]	[mm]	[mm]			
48 ⁽⁴⁾	REI 15 ⁽²⁾	4500	100	28	HABITO gr. 1x12,5 mm typ DFR-I lub typ DFR-II-1		CW/UW 75 ULTRASTYL
	REI 30 ⁽¹⁾						
	REI 30 ⁽²⁾						
	REI 60 ⁽³⁾						
							Wełna ¹⁾ gr. 50 mm ⁵⁾ ISOVER
							Aku-Pm / Akuplet + lub Polterm Uhl
	REI 60 ⁽²⁾						Wełna ³⁾ gr. 50 mm ISOVER POLTERM UNI

- 1) Klasa odporności ogniowej na podstawie Krajowej Oceny Technicznej ITB-KOT-2018/76 wyrażenie 1-dowolnie dla dowolnej wełny mineralnej o gęstości co najmniej 10 kg/m³ i grubości min. 50 mm.
- 2) Sztywne działowe rygły mogą pełnić funkcje sztywne działowych szalowników elementów oddziaływania przeciwpowodziowego.
- 3) Klasa odporności ogniowej dla dowolnej wełny mineralnej sztywnej o gęstości co najmniej 10 kg/m³ i grubości min. 50 mm.
- 4) Raport badań akustycznych LABC-MIRA nr Z-15084/A034.
- 5) Dla odporności ogniowej EI 15 nieuwzględniane wypełnienie wełną mineralną.
- 6) EN - klasa odporności ogniowej wg PN-EN 13501-2.

Zapotrzebowanie materiałowe na 1 m²

MATERIAŁ	ZUŻYCIE
1 Pyła gipsowo-kartonowa Rigips HABITO typ DFR1 lub DFRH1 gr. 1x12,5mm	2,00 m ²
2 Profil RIGIPS CW 75 ULTRASTIL	1,80 m
3 Profil RIGIPS UW 75 ULTRASTIL	0,70 m
4 Wkręt Habbito 4,2x26 mm co 250 mm	24,00 szt.
5 Kołek rozporowy min Ø 6 co max. 1000 mm	1,50 szt.
6 Taśma uszczelniająca plankowa Rigips szer. 70 mm	1,10 m
7 Masa szpachlowa RIGIPS HABITO	0,60 kg
8 Taśma spoinowa Rigips	2,80 m
9 Wersha mineralna szkaina lub skalna np. ISOVER Aku-Pyła / Akupiet + lub Polterm Unil	1,00 m ²

Nakłady materiałowe mają charakter przybliżony i nie zawierają odpadów



Saint-Gobain Construction Products Polska Sp. z o.o.
 Biuro RI(GPS w Warszawie)
 ul. Cybernetyki 9, 02-677 Warszawa
 Biuro Doradztwa Technicznego: 800 163 121
 E-mail: doradcy.techniczni@saint-gobain.com
 rigips.pl
 BDO 0000006702

Obiekt:	
Lokalizacja:	
Tytuł rysunku:	
Ściana działowa Rigips 3.40.02 HB	
Data:	Skala:
	1:5
Nr detal:	3.40.02 HB
Opracował:	